



# Asahi

その感動を、わかちあう。

## アサヒプロマネジメント株式会社 ASAHI PROFESSIONAL MANAGEMENT CO.,LTD.

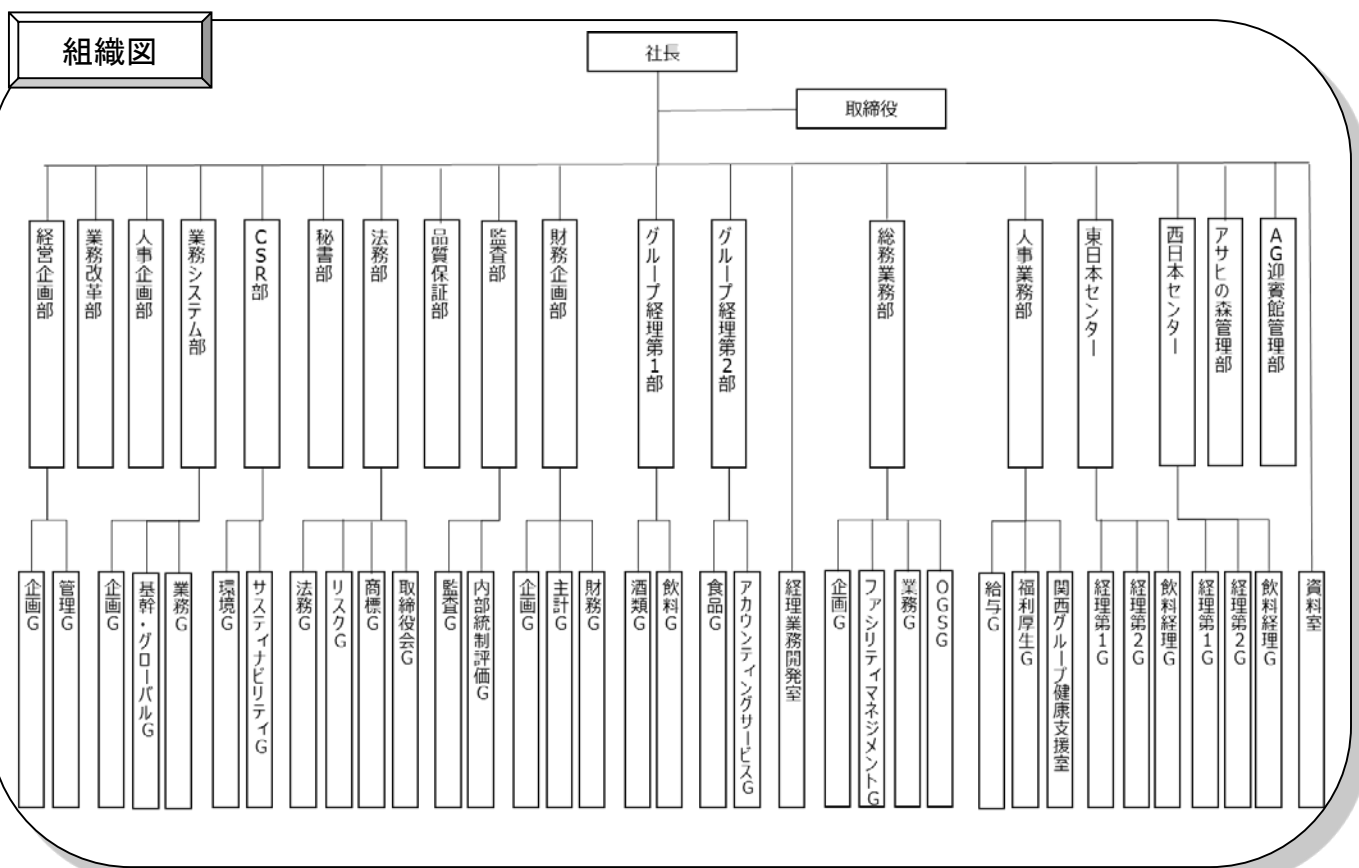
アサヒプロマネジメント株式会社は、アサヒグループの財務、人事、総務などの管理・間接機能を束ね、経営環境の変化に対しグループ全体最適を実現するための各種施策を立案・実行するとともに、グループのリスク・経営資源を管理・コントロールする使命を担い、アサヒグループの企業価値向上に取り組んでいます。

わたしたちは、社員一人ひとりが働く誇りと喜びを感じ、全体最適の視点から発想しスピーディーに行動する専門家集団でありたいと考えています。

|       |  |
|-------|--|
| 商号    | アサヒプロマネジメント株式会社<br>Asahi Professional Management Co.,Ltd.  |
| 本店所在地 | 〒130-8602<br>東京都墨田区吾妻橋1-23-1   |
| 設立    | 2000年(平成12年)10月<br>*「アサヒマネジメントサービス株式会社」として設立、2012年1月に「アサヒプロマネジメント株式会社」に社名変更しました。   |
| 代表者   | 代表取締役社長 福田 行孝  |
| 資本金   | 5,000万円  |
| 業務内容  | ・アサヒグループホールディングス㈱及びそのグループ各社の委託を受けて<br>下記の業務を行う。<br>(1)経理・財務に関する業務の受託<br>(2)給与・福利厚生・健康管理に関する業務の受託<br>(3)人材の多様化推進に関する業務の受託育成に関する業務の受託<br>(4)人材の育成に関する業務の受託<br>(5)総務に関する業務の受託<br>(6)情報システムに関する業務の受託<br>(7)知財に関する業務の受託<br>(8)品質保証に関する業務の受託<br>(9)監査に関する業務の受託<br>(10)法務に関する業務の受託<br>(11)業務改革に関する業務の受託<br>(12)社史編纂に関する業務の受託<br>(13)秘書に関する業務の受託<br>(14)企業の社会的責任に関する業務の受託<br>(15)アサヒグループ各社の資産の管理と運営に関する業務の受託<br>(16)前各号に付帯または関連する一切の業務<br><br>・グループ全体最適の視点で課題の解決に取組み「提案・提言型業務の強化」<br>「更なる生産性向上の追及」「グループ管理部門の体制最適化」を推進する。 |

# 会社概要・組織図

|      |   |
|------|---|
| 従業員数 | 401名(派遣社員を含む)(2017年12月末現在)  |
| 役員   | 代表取締役社長 福田 行孝<br>(兼 アサヒグループホールディングス株式会社 執行役員)<br>取締役 知久 龍人<br>(兼 アサヒグループホールディングス株式会社 執行役員 兼 IT部門ゼネラルマネジャー)<br>取締役 嵐田 晴彦<br>取締役(非常勤) 谷村 圭造<br>(兼 アサヒグループホールディングス株式会社 執行役員 兼 人事部門ゼネラルマネジャー)<br>取締役(非常勤) 濱田 賢司<br>(アサヒグループホールディングス株式会社 取締役 兼 執行役員(CFO))<br>監査役 武藤 章<br>(アサヒグループホールディングス株式会社 監査役) |



## 会社沿革

| 年月       | 内容   |
|----------|--|
| 2000年10月 | アサヒマネジメントサービス株式会社設立。   |
|          | アサヒビール(株)より給与計算・経理業務の受託開始。<br>以降、グループ各社から順次業務の受託を開始。                         |
| 2005年1月  | アサヒビール(株)財務部の一部業務を受託   |
| 2010年1月  | アサヒビール保険サービス(株)と合併、アサヒグループの保険代理店事業を開始  |
|          | アサヒオフィスアンドビルサービス(株)より一部総務業務を継承。<br>(2011年7月) ～アサヒグループがホールディングス体制へ移行～         |
| 2011年7月  | アサヒグループの財務関連業務・情報システム業務の受託を開始。   |
|          | 東日本センター(東京)、西日本センター(大阪)を新設し、アサヒビール(株)・アサヒ飲料(株)・アサヒカルピスビバレッジ(株)の人事・総務機能の一部を受託 |
| 2012年1月  | アサヒプロマネジメント株式会社に社名を変更。   |
|          | アサヒ飲料(株)・和光堂(株)・天野実業(株)の財務・経理業務の受託を開始。                                       |
| 2012年4月  | アサヒビール(株)の東日本エリアの事業場の人事・総務・経理を受託。  |
| 2012年9月  | アサヒビール(株)の西日本エリアの事業場の人事・総務・経理を受託。  |
| 2013年9月  | 保険代理店事業を銀泉(株)に営業譲渡   |
| 2014年8月  | アサヒ飲料(株)から支社経理業務を受託。   |
| 2015年3月  | グループ統一会計システム『PRIME』を順次導入開始   |
| 2016年4月  | グループ本社機能の見直しに伴い、知財、品質保証、法務、総務、監査、資料室の機能を集約<br>グループ飲料事業統合・食品事業統合に合わせて受託規模を拡大。 |
| 2017年4月  | グループ本社機能の見直しに伴い、CSR、秘書、迎賓館、アサヒの森の機能を集約。                                      |
| 2017年9月  | グループ会社関西エリアの総務業務および、健康支援業務を大阪・中之島フェスティバルタワー・ウエストに集約し、受託を開始。                  |