



Asahi

アサヒプロマネジメント株式会社 ASAHI PROFESSIONAL MANAGEMENT CO.,LTD.

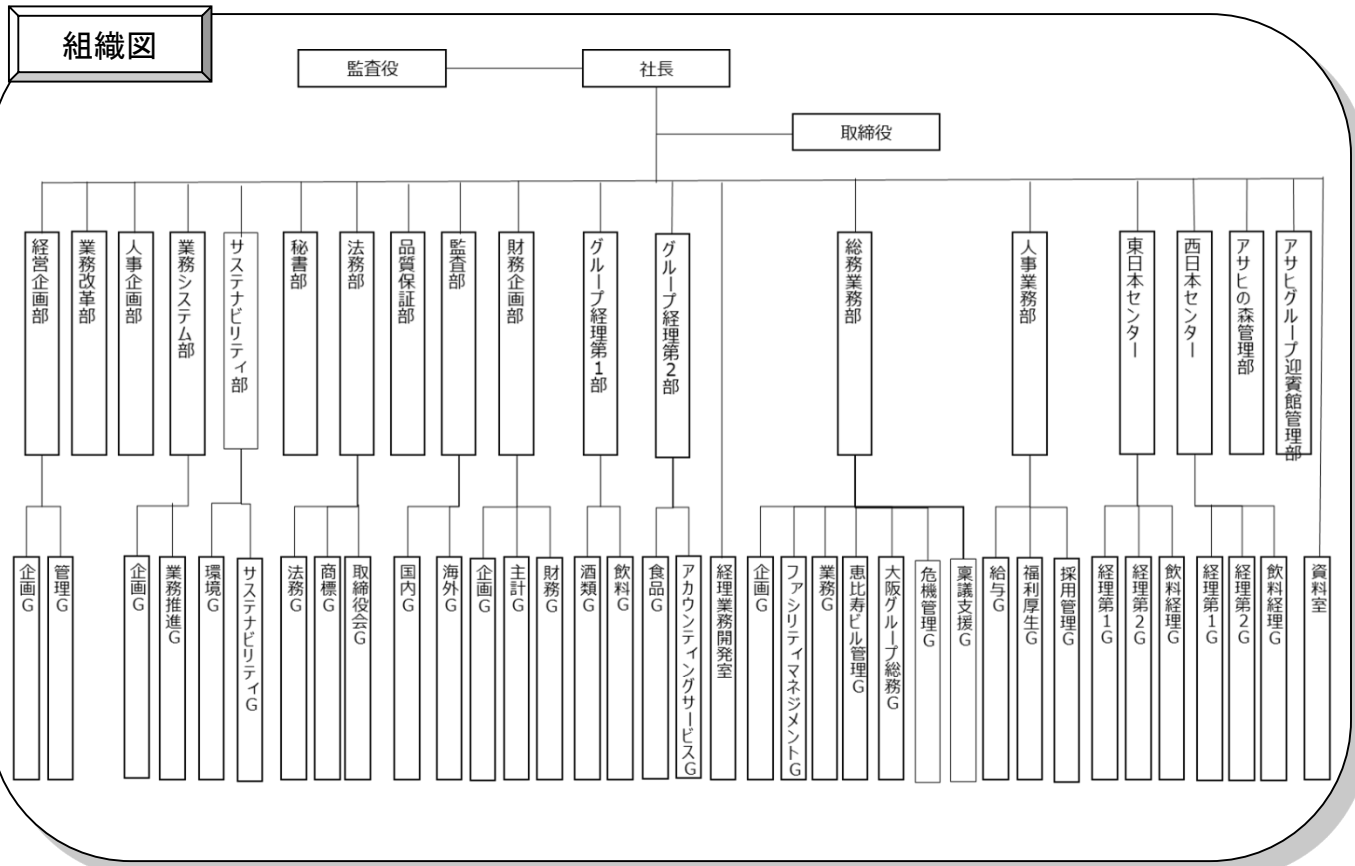
アサヒプロマネジメント株式会社は、アサヒグループの財務、人事、総務などの管理・間接機能を束ね、経営環境の変化に対しグループ全体最適を実現するための各種施策を立案・実行するとともに、グループのリスク・経営資源を管理・コントロールする使命を担い、アサヒグループの企業価値向上に取り組んでいます。

わたしたちは、社員一人ひとりが働く誇りと喜びを感じ、全体最適の視点から発想しスピーディーに行動する専門家集団でありたいと考えています。

商号	アサヒプロマネジメント株式会社 Asahi Professional Management Co.,Ltd.
本店所在地	〒130-8602 東京都墨田区吾妻橋1-23-1
設立	2000年(平成12年)10月 *「アサヒマネジメントサービス株式会社」として設立、2012年1月に「アサヒプロマネジメント株式会社」に社名変更しました。
代表者	代表取締役社長 福田 行孝
資本金	5,000万円
業務内容	・アサヒグループホールディングス㈱及びそのグループ各社の委託を受けて 下記の業務を行う。 (1)経理・財務に関する業務の受託 (2)給与・福利厚生・健康管理に関する業務の受託 (3)人材の多様化推進に関する業務の受託育成に関する業務の受託 (4)人材の育成に関する業務の受託 (5)総務に関する業務の受託 (6)情報システムに関する業務の受託 (7)知財に関する業務の受託 (8)品質保証に関する業務の受託 (9)監査に関する業務の受託 (10)法務に関する業務の受託 (11)業務改革に関する業務の受託 (12)社史編纂に関する業務の受託 (13)秘書に関する業務の受託 (14)企業の社会的責任に関する業務の受託 (15)アサヒグループ各社の資産の管理と運営に関する業務の受託 (16)前各号に付帯または関連する一切の業務 ・グループ全体最適の視点で課題の解決に取組み「提案・提言型業務の強化」 「更なる生産性向上の追及」「グループ管理部門の体制最適化」を推進する。

会社概要・組織図

従業員数	423名(派遣社員を含む) 2019年4月現在
役員	代表取締役社長 福田 行孝 (アサヒグループホールディングス株式会社 執行役員)
	取締役 知久 龍人 (兼 アサヒグループホールディングス株式会社 執行役員 兼 IT部門ゼネラルマネジャー)
	取締役 嵐田 晴彦
	取締役(非常勤) 勝木 敦志 (兼 アサヒグループホールディングス株式会社 常務取締役)
	取締役(非常勤) 谷村 圭造 (兼 アサヒグループホールディングス株式会社 取締役)
	監査役 奥田 好秀 (アサヒグループホールディングス株式会社 監査役)



会社沿革

年月	内容
2000年10月	アサヒマネジメントサービス株式会社設立。 アサヒビール㈱より給与計算・経理業務の受託開始。 以降、グループ各社から順次業務の受託を開始。
2001年	新人事給与システムSAP:HRの構築開始(カットオーバーは2002年8月) アサヒグループ各社の給与計算・経理業務の受託開始
2005年1月	アサヒビール㈱財務部の一部業務を受託
2010年1月	アサヒビール保険サービス㈱と合併、アサヒグループの保険代理店事業を開始 アサヒオフィスアンドビルサービス㈱より一部総務業務を継承。
(2011年7月) ～アサヒグループがホールディングス体制へ移行～	
2011年7月	アサヒグループの財務関連業務・情報システム業務の受託を開始。
	東日本センター(東京)、西日本センター(大阪)を新設し、アサヒビール㈱・アサヒ飲料㈱・アサヒカルピスビバレッジ㈱の人事・総務機能の一部を受託
2012年1月	アサヒプロマネジメント株式会社に社名を変更。 アサヒ飲料㈱・和光堂㈱・天野実業㈱の財務・経理業務の受託を開始。
2012年4月	アサヒビール㈱の東日本エリアの事業場の人事・総務・経理を受託。
2012年9月	アサヒビール㈱の西日本エリアの事業場の人事・総務・経理を受託。
2013年9月	保険代理店事業を銀泉㈱に営業譲渡 アサヒビール㈱車両管理業務をBPO、アサヒグループ保険代理店事業を銀泉㈱に譲渡、アサヒ飲料㈱の情報処理センター業務を受託・BPO
2014年8月	アサヒ飲料㈱から支社経理業務を受託。 社会保険業務の一部を社労士事務所にBPO、アサヒ飲料㈱の情報処理業務受託拡大、東・西日本センターに飲料経理グループを設置、
2015年3月	グループ統一会計システム『PRIME』を順次導入開始
2016年1月	グループ統一会計システム『PRIME』の国内グループ会社への導入展開完了、グループ飲料事業・食品事業統合に合わせて受託拡大
2016年4月	グループ本社機能の見直しに伴い、知財、品質保証、法務、総務、監査、資料室の機能を集約 グループ飲料事業統合・食品事業統合に合わせて受託規模を拡大。
2017年3月	福田社長就任
2017年4月	グループ本社機能の見直しに伴い、CSR、秘書、迎賓館、アサヒの森の機能を集約。
2017年9月	グループ会社関西エリアの総務業務および、健康支援業務を大阪・中之島フェスティバルタワー・ウエストに集約し、受託を開始。
2018年1月	旅費精算システム『「コンカー(Concur)」』導入
2018年9月	アサヒビール㈱、アサヒ飲料㈱の稟議支援業務APMIに集約、法務部内に稟議支援グループを新設、恵比寿ビル管理業務を受託、総務業務部内に恵比寿ビル管理グループを新設
2019年1月	間接材購買システム『「アリバ(Ariba)」』導入
2019年4月	工場の経理・総務・人事関連業務を東西センター・総務業務部・人事業務部に集約 法務部稟議支援グループと危機管理グループを総務業務部内に移管、健康管理業務を人事企画部に移管、CSR部をサステナビリティ部に改称